

TETSUJIN DAMASHIIトライアスロンウェットスーツ
Premium 採寸フォーム

お客様情報

必須

メールアドレス
mail address

必須

確認のためもう一度
confirm mail address

必須

お名前
your name

必須

フリガナ
assumed name

必須

性別
sex

- 男性
 女性

必須

ご年齢
age

 歳

必須

電話番号
telephone

 ※半角英数字・・・例(0123456789)

必須

ウェットスーツタイプ
wetsuits type

TETSUJIN DAMASHII®トライアスロンウェットスーツ Premium



【TPA01】TETSUJIN DAMASHII トライアスロンウェットスーツPremium α 2ピースウェットスーツ 3点セット トップス2点 (フル+ノースリーブ)+ボトムス



【TPA02】TETSUJIN DAMASHII トライアスロンウェットスーツPremium α 2ピースウェットスーツトップス(フル)+ボトムス



【TPA11】TETSUJIN DAMASHII トライアスロンウェットスーツPremium α 2ピースウェットスーツ ハーフジップ 3点セット ハーフジップトップス2点(フル+ノースリーブ)+ボトムス



【TPA12】TETSUJIN DAMASHII トライアスロンウェットスーツPremium α 2ピースウェットスーツ ハーフジップ ハーフジップトップス(フル)+ボトムス



【TPA21】TETSUJIN DAMASHII トライアスロンウェットスーツPremium α 2ピースウェットスーツ フルジップ 3点セット フルジップトップス2点(フル+ノースリーブ)+ボトムス



【TPA22】TETSUJIN DAMASHII トライアスロンウェットスーツPremium α 2ピースウェットスーツ フルジップ フルジップトップス(フル)+ボトムス

【TPW01】TETSUJIN DAMASHII トライアスロンウェットスーツ2ピーススーツPremium w ウェットスーツ 3点セット トップス2点 (フル+ノースリーブ)+ボトムス



【TPW02】TETSUJIN DAMASHII トライアスロンウェットスーツPremium w 2ピースウェットスーツトップス(フル)+ボトムス



【TPW11】TETSUJIN DAMASHII トライアスロンウェットスーツPremium w 2ピースウェットスーツ ハーフジップ 3点セット ハーフジップトップス2点(フル+ノースリーブ)+ボトムス



【TPW12】TETSUJIN DAMASHII トライアスロンウェットスーツPremium w 2ピースウェットスーツ ハーフジップ ハーフジップトップス(フル)+ボトムス



【TPW21】TETSUJIN DAMASHII トライアスロンウェットスーツPremium w 2ピースウェットスーツ フルジップ 3点セット フルジップトップス2点(フル+ノースリーブ)+ボトムス



【TPW22】TETSUJIN DAMASHII トライアスロンウェットスーツPremium w 2ピースウェットスーツ フルジップ フルジップトップス(フル)+ボトムス

※1個以上必ずチェックしてください。

必須
競技歴
address

トライアスロン歴 【選択して下さい】 ▼

スイム1.5kmタイム 【選択して下さい】 ▼ 分 【選択して下さい】 ▼ 秒

採寸情報

※採寸に際しての注意点

- ・測定にあたっては1cm単位で採寸してください。
- ・生地素材の伸縮性で多少の誤差はカバーできますので、必要以上に神経質に測定する必要はありませんが、メジャーがたるまないように、身体力を抜き自然体で測定してください。

必須
【1】身長

cm

必須
【2】体重

kg

必須
【3】総丈

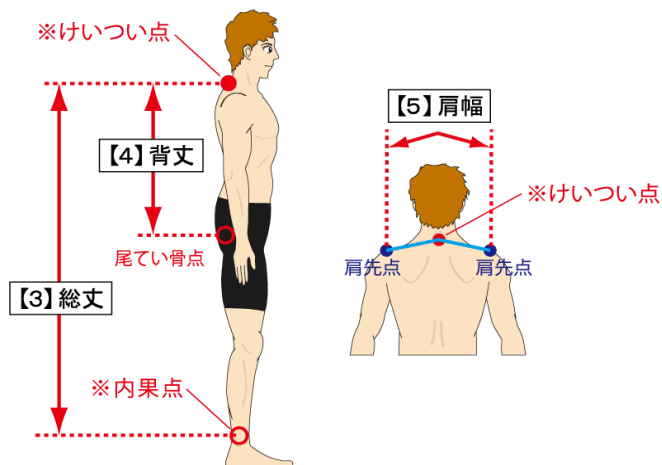
・けいつい点から内果点までの長さ
cm

必須
【4】背丈

・けいつい点から尾てい骨点までの長さ
cm

必須
【5】肩幅

・けいつい点を通する肩先点の間の長さ
cm



※けいつい点・・・首の付け根後ろの骨が一番突起している部分

必須

【6】袖丈

・けいつい点から手首点までの長さ

 cm

必須

【7】袖丈

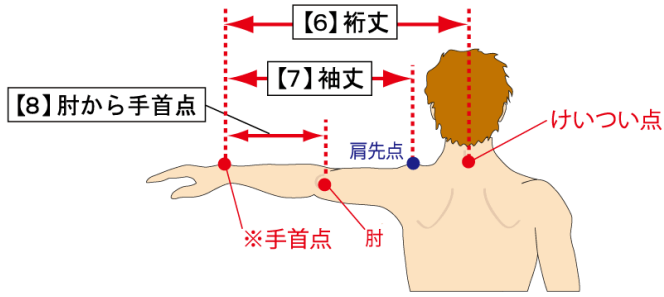
・肩先点から手首点までの長さ

 cm

必須

【8】肘から手首点

・肘から手首点までの長さ

 cm


※手首点・・・手首の外側で大きな骨の突起している部分

必須

【9】首囲

・喉仏の下で最も細い首回り

 cm

必須

【10】手首囲

・手首点から肘寄りの最も細い部位

 cm

必須

【11】肘下囲

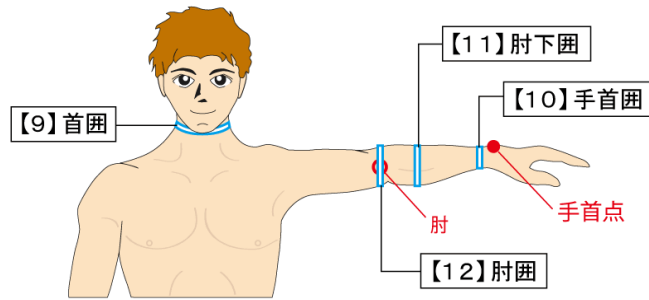
・肘から手首寄りの最も太い部位

 cm

必須

【12】肘囲

・肘の最も細い部位

 cm


必須

【13】大腕囲

・上腕二頭筋の最も太い部位

 cm

必須

【14】上大腕囲

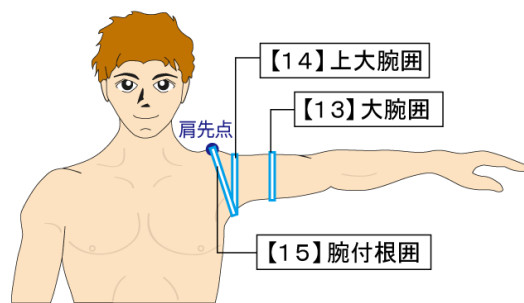
・脇下の最大上腕部の回り

 cm

必須

【15】腕付根囲

・脇下から肩先点の回り

 cm


必須

【16】上胸囲

・脇の下回り

 cm

必須

【17】胸囲

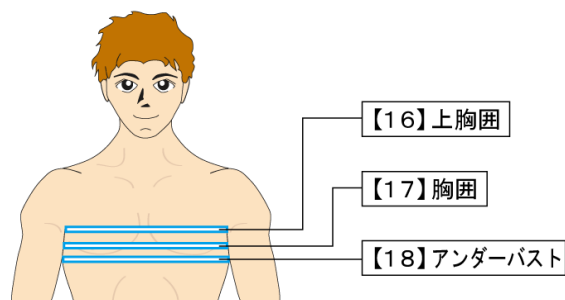
・乳頭囲胸回り

 cm

必須

【18】アンダーバスト

・バストの下あたりの胸回り

 cm


注：両手を下ろした状態で測ってください。

必須

【19】腹囲

・ヘソの少し上の最も細い腹回り

cm

必須

【20】下腹囲

・へその下の最も太い腹回り

cm

必須

【21】尻囲

・尻部の最も太い尻回り

cm

必須

【22】大腿最大囲

・太股付け根の最も太い太股回り

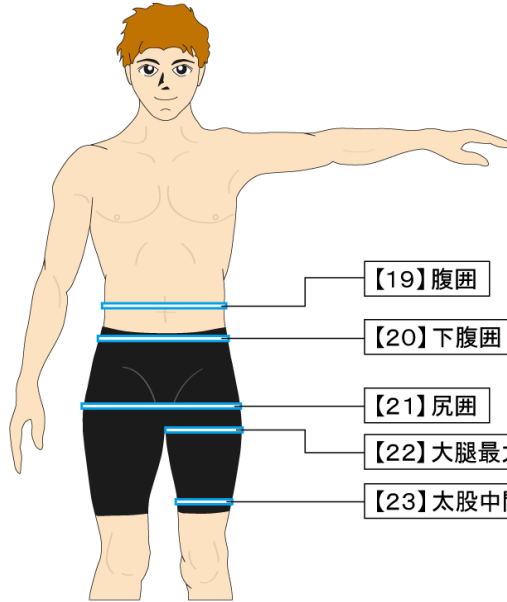
cm

必須

【23】太股中間囲

・股下と膝との中間位置の股回り

cm



【19】腹囲

【20】下腹囲

【21】尻囲

【22】大腿最大囲

【23】太股中間囲

必須

【24】ひざ上囲

・ひざの上回り

cm

必須

【25】ひざ下囲

・ひざの下回り

cm

必須

【26】ふくらはぎ囲

・ふくらはぎの最も太いふくらはぎ回り

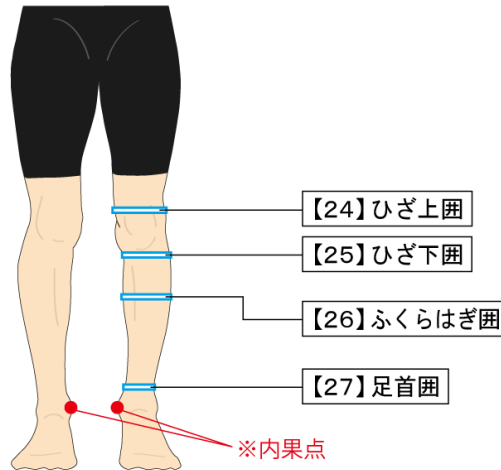
cm

必須

【27】足首囲

・内果点のすぐ上で最も細い足首回り

cm



【24】ひざ上囲

【25】ひざ下囲

【26】ふくらはぎ囲

【27】足首囲

※内果点

※内果点(ないかてん)・・・内くるぶしの最も突出する点

必須

【28】中心点から内果点

・中心点から内果点までの長さ

cm

必須

【29】股下

・股から内果点までの長さ

cm

必須

【30】すね長

・けい骨点から内果点までの長さ

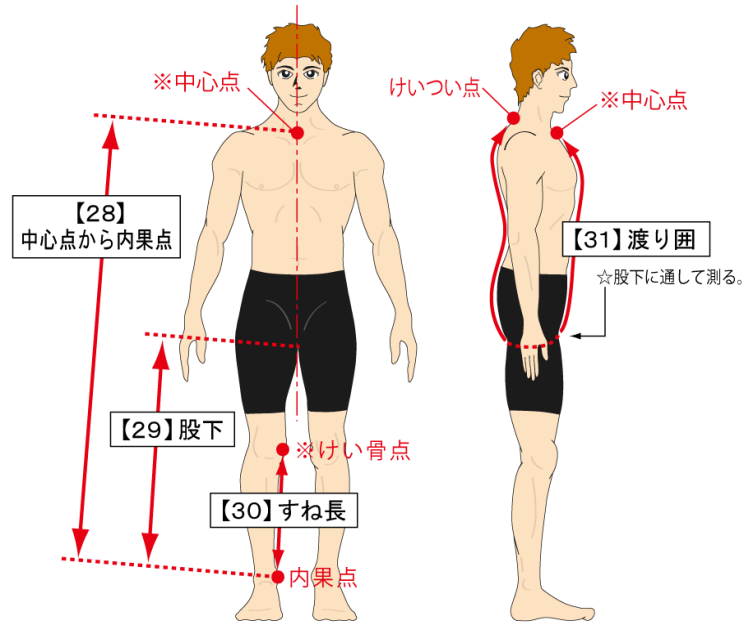
cm

必須

【31】渡り囲

cm

・けいつい点から股下を通り中心点までいたる長さ



※中心点…喉元で鎖骨を結ぶ水平線とと体の中心線との交差する点
 ※けい骨点…ひざ内側の最も突出する点
 ☆【31】渡り囲の計測の際は、メジャーを必ず股下に通し、体の中心に沿って測ってください。

※女性の方は以下も必ずご記入ください

女性必須

【32】乳幅

・乳首間の長さ

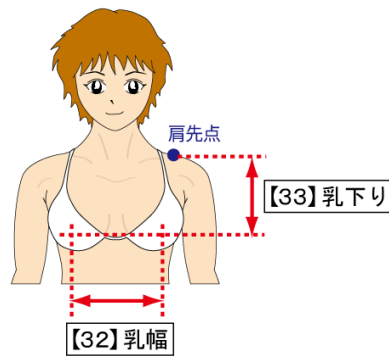
cm

女性必須

【33】乳下り

・乳首位置と肩先点との垂線の長さ

cm



ご意見・ご要望等
request

必須

送信確認
sending confirm

上記送信内容を確認したらチェックを入れてください